

Østers - hvorfor nogle er unikke, mens andre er uønskede gæster?

Undervisningsforløb:

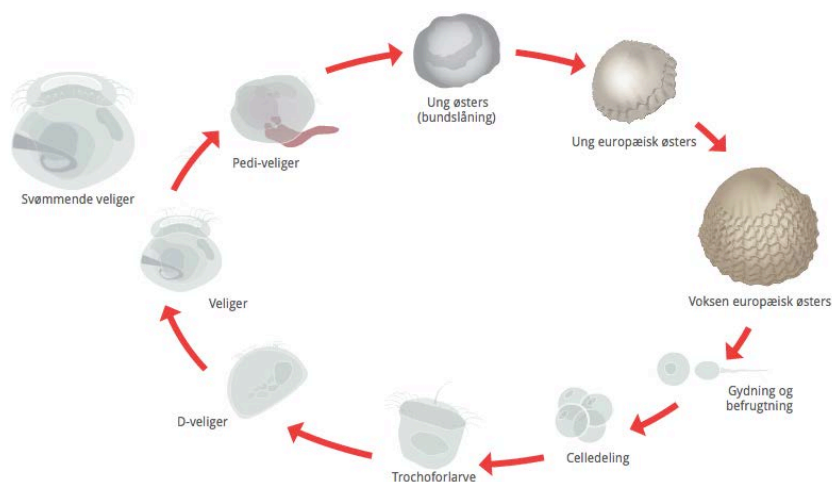
Kom en tur med i vores laboratorium og østersklækkeri. Vi skal kigge nærmere på og undersøge forskellene mellem den unikke Limfjordsøsters og den uønskede gæst fra Stillehavet - stillehavsøstersen. Eleverne får mulighed for at se, røre, høre og lave simple forsøg med østers. Ligesom de også får en rundvisning i vores østersklækkeri, hvor vi klækker Limfjordsøsters, der kan være med til at sikre en naturlig bestand i Limfjorden.



Eksemplarer af europæisk østers (*Ostrea edulis*) ses på det højre billede med karakteristisk flad overskal, mens stillehavsøsters (*Crassostrea gigas*) med tydelige folder på den øverste skal, ses på det venstre billede.

Baggrundsviden om østers:

Limfjorden er det eneste sted i Danmark, hvor der findes en bestand af europæisk østers, hvilket er dens rigtige navn. I de senere år har bestanden været nedadgående, hvilket skyldes at rekrutteringen af nye østers har været meget lavt (svigtende gydning/ringe overlevelse). Derimod har den invasive stillehavsøsters bredt sig kraftigt i Limfjorden og kan potentielt være med til at udkonkurrere den hjemhørende europæiske østers. På Dansk Skaldyrcenter forsker vi i, hvordan bestanden af europisk østers i Limfjorden kan hjælpes fx via klækning og herefter udsætning af små østers i Limfjorden.



Den europæiske østers livscyklus. Fra æg og sæd gydes - til der er en lille ny østers klar. Det er denne proces, som forskerne på Dansk Skaldyrcenter nu foretager i østersklækkeriet på DSC.

Undervisningsforløbet vil derfor være naturlig koblet til et forløb om form og funktion i forhold til livsbetingelser samt tilpasning. Eller alternativt et økologi forløb, hvor der kigges på samspil mellem arter, og hvilken betydning invasive arter kan have for naturligt hjemhørende arter. Hvor følgende emner kan gennemgås: konkurrence om føde og plads, niche, fødevalg, formeringsstrategi samt tilpasninger.